

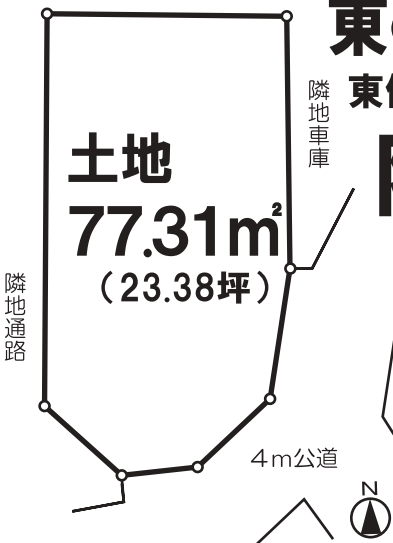
売主直売 売地 二子新地駅徒歩18分 **多摩川緑地まで徒歩3分**

毎日のお散歩、休日にはスポーツやレジャーを楽しめます！

柏倉建設(株)建築条件付

土地価格 **3,460** 万円

間取りについては何度でもご相談ください



東(4m)×南(4m) 公道

東側隣地車庫 西側隣地通路

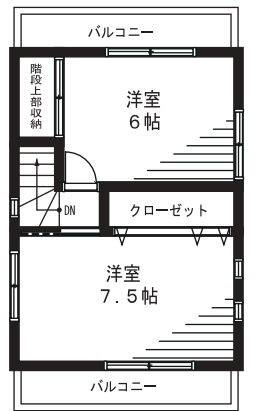
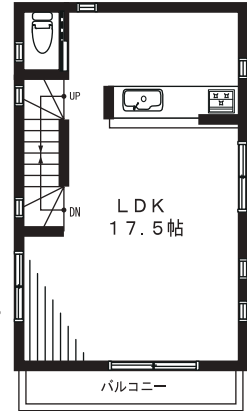
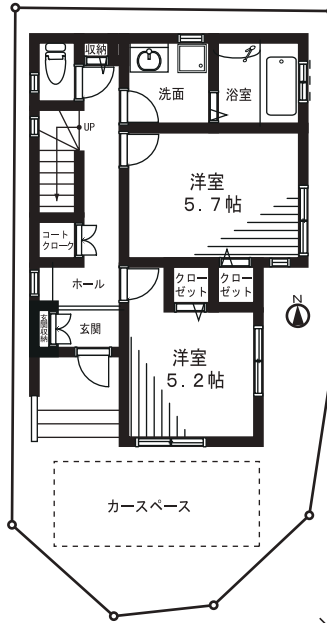
陽あたり良好
建物フリープラン

その他のプランも
ご相談ください



【物件概要】

所在：川崎市高津区北見方2丁目
土地：77.31㎡ 地目：宅地
用途地域：第1種中高層住居専用地域
建ぺい率：60% 容積率：160%
現況：更地



建物参考プラン

1階：37.41㎡ 木造3階建
2階：33.12㎡ 延床面積：99.51㎡
3階：28.98㎡ 建物参考価格：1,700円(税込)
※外構、給排水工事、地盤調査、地盤改良、設計費別途要

※実測図ではありません。
現況と異なる場合は現況を優先します。

ホームページは最新情報を**毎日更新**

物件詳細ページが見やすい!! 「お気に入り」に追加して下さい!!

<http://www.bird-i.co.jp>

※ほぼすべての物件がグーグルマップで確認できます

売地 高津駅徒歩3分

建築条件なし 溝の口駅・武蔵溝ノ口徒歩9分

土地価格 **8,480** 万円

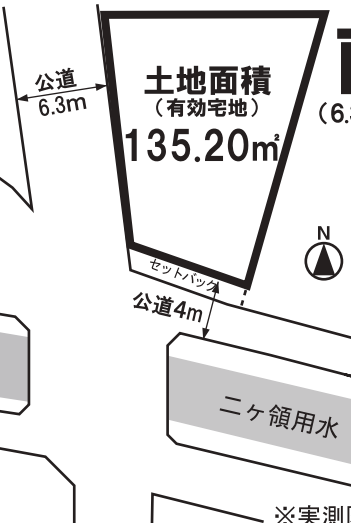
135.20㎡(40.89坪)

建ぺい率70%

容積率200%

【物件概要】

所在：川崎市高津区二子5丁目
土地：135.20㎡(40.89坪) セットバック別(約4㎡)
地目：宅地 用途地域：準工業地域
建ぺい率：70%(角地緩和) 容積率：200%
現況：上物あり 引渡：相談



南・西角地 南側は二ヶ領用水
陽あたり良好!

担当より

陽あたり重視のお客様には特にお勧めです!
南側4m公道の向こうは二ヶ領用水なので
将来に亘って陽あたりが確保できます。
西側は6mの広い公道。角地なので建ぺい率
の緩和も適用されます。専用住宅・共同住宅・
賃貸併用住宅などさまざまなプランをご用意
しています。

※実測図ではありません。現況と異なる場合は現況を優先します。

戸建 高津駅徒歩5分

溝の口駅・武蔵溝ノ口駅徒歩6分

3LDK 5,480 万円 **現在空家**

平成13年築

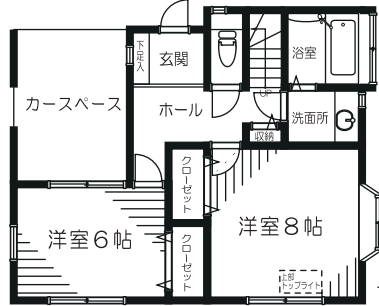
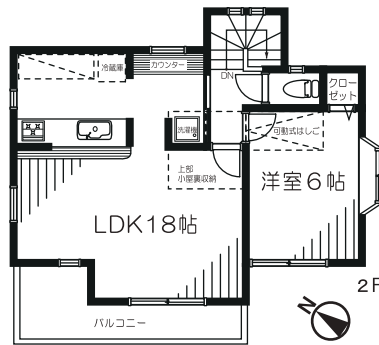
(株)成建施工
の注文住宅

- LDK18帖 ●対面キッチン
- リビング床暖房 ●全室南西向き
- ビルトイン車庫 ●小屋裏収納

商業施設・医療施設・公共施設が近く
暮らしやすい環境です!

【物件概要】

所在：川崎市高津区溝口3丁目 土地：86.85㎡
建物：98.95㎡ 構造：木造2階建 築年月：平成13年9月



**ストーンズ・グループの
顧問税理士をご紹介します。**

新しい税制や相続など不動産に
関わる税金に不安なお客様や
税務相談をご希望のお客様には
信頼できる税理士をご紹介します。
当社スタッフまでお気軽にお申し
付け下さい。

猪本会計事務所・所長の
猪本浩二郎税理士

スタッフ一同 がんばっています! よろしくお祈りします!!



*取引態様：売主表記のない物件は媒介

*広告作成中の売却済みに関してはご容赦ください。

**売買
専門**

ストーンズ・グループ
株式会社 **バード・インターナショナル**

神奈川県知事(4)第22742号
(社)全日本不動産協会会員 (公社)不動産保証協会会員

お問い合わせは...

044-888-2240

<http://www.bird-i.co.jp> ホームページは最新情報を**毎日更新**

〒213-0033 川崎市高津区下作延2-5-39