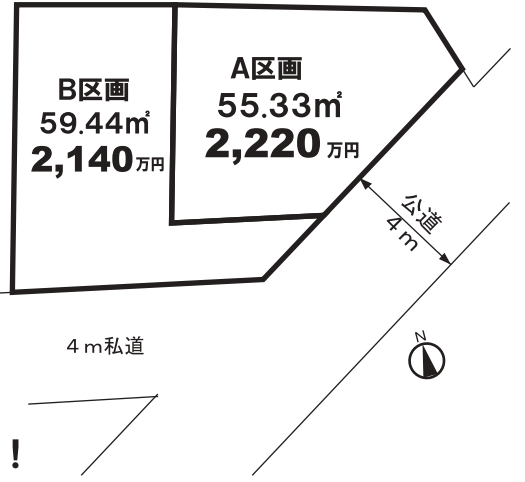


**売地** 全2区画 土地価格 **2,140万円**~

**武蔵新城駅徒歩20分**  
武蔵小杉駅・溝の口駅行バス便あり

**日当たり良好**

B区画は南道路に面し、  
A区画は南側隣地通路



**建物フリープラン**

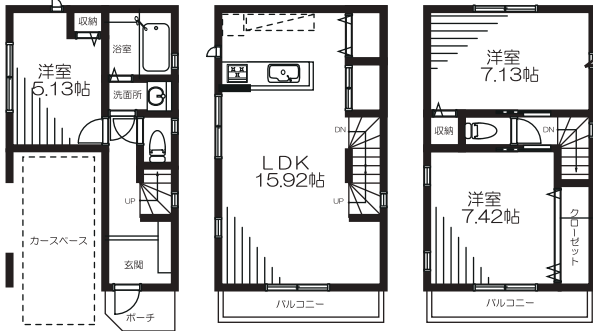
ご希望の間取りで建築できます

**多摩川に近く、住環境良好**

お散歩、レジャー、スポーツなどを楽しめます！

【物件概要】

所在：川崎市高津区下野毛3丁目 交通：武蔵小杉バス9分徒歩6分 地積：55.33㎡、59.44㎡  
地目：畑 用途地域：準工業地域 建ぺい率：60% 容積率：160% 接道：南東側4m公道  
セットバック部別 分筆前、地積に増減の可能性あり 一括販売相談



B区画参考プラン 木造3階建 96.15㎡(車庫面積含む)  
3LDK 参考価格：1,580万円(税込)

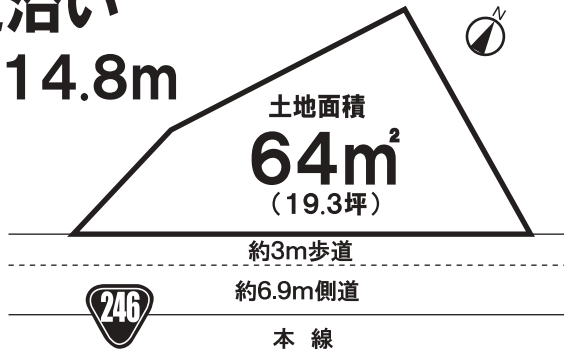
ホームページは最新情報を**毎日更新**  
<http://www.bird-i.co.jp> ※ほぼすべての物件が  
グーグルマップで確認できます

**NEW!** **売地** 高津駅徒歩11分 土地価格 **3,400万円**  
溝の口駅徒歩13分

国道246号線側道沿い

歩道付立体交差側道 間口14.8m

ロードサイド店舗  
共同住宅など  
事業用地に最適



【物件概要】  
所在：川崎市高津区溝口6丁目 地積：64㎡ 地目：宅地 用途地域：準住居地域  
建ぺい率：60% 容積率：200% 接道：南東側約36m公道 現況：上物あり

不動産を売りたい・買いたい  
**お友達・ご親戚を  
ご紹介ください。**

不動産の売買は一生に何度もない、  
たいへんな出来事です。  
弊社は不動産会社の都合ではなく  
お客様の目線、お客様のペースで  
不動産売買のお手伝いを  
させていただきます。  
弊社はご紹介者様にも安心  
していただけるような営業を  
心がけております。



**NEW!** **新築戸建** 全2棟 **売主直売** A棟・B棟共 **3,680万円(税込)**

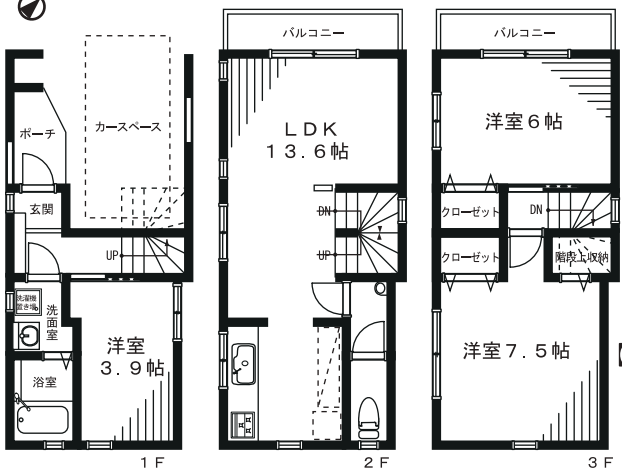
中野島駅徒歩12分 **フラット35対応**

駅から平坦で歩けます スーパー「いなげや」まで約250m

前面5m公道  
車庫入れ簡単です！

**リビング** ほか  
**床暖房** ほか

カップボードつき  
2階にも洗面台あり

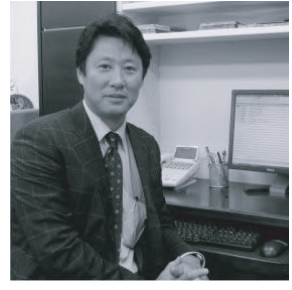


【物件概要】 所在：川崎市多摩区生田2丁目  
土地：(A) 45.42㎡、(B) 47.00㎡  
建物：(A) 91.47㎡、(B) 85.84㎡  
構造：木造3階建  
完成：平成28年12月下旬予定  
建築確認No.：KBI-KAW16-10-0697他

B号棟 木造3階建 85.84㎡(車庫面積含む) 3LDK

**税務** **猪本会計事務所**

「不動産税務」の  
スペシャリスト



所長 猪本浩二郎税理士

不動産会社のクライアント  
を多数持ち、不動産関連  
の税務に精通した税理士。  
一般のお客様目線の的確  
なアドバイスが信条です。

**法律** **武蔵小杉  
あおば法律事務所**

「町のお医者さん」的な  
法律事務所



代表 長谷山尚城 弁護士

弁護士の堅いイメージを  
壊し、何でも気軽に相談  
できる新しいタイプの法律  
事務所です。4名の弁護士  
が在籍しています。

\*取引態様：売主表記のない物件は媒介 \*広告作成中の売却済みに関してはご容赦ください。 \*現況と異なる場合は現況優先

**売買  
専門**

ストーンズ・グループ  
**株式会社 バード**

神奈川県知事(1)第29023号  
(公社)全日本不動産協会会員 (公社)不動産保証協会会員

〒213-0033 川崎市高津区下作延2-5-39

**044-888-2240**

ホームページは最新情報を**毎日更新** <http://www.bird-i.co.jp>