

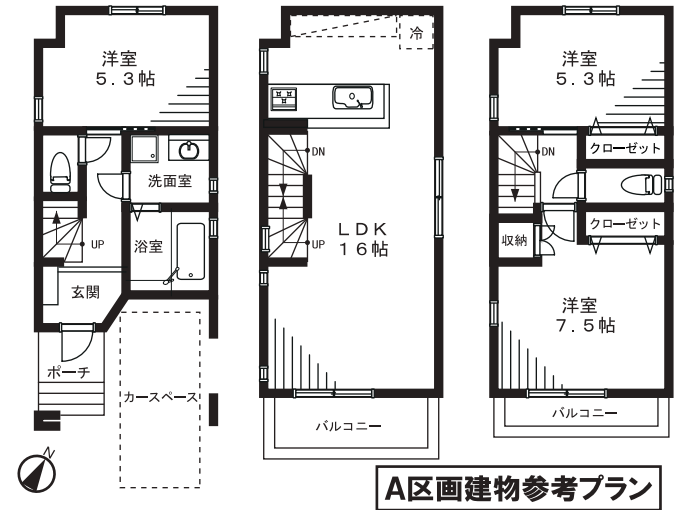
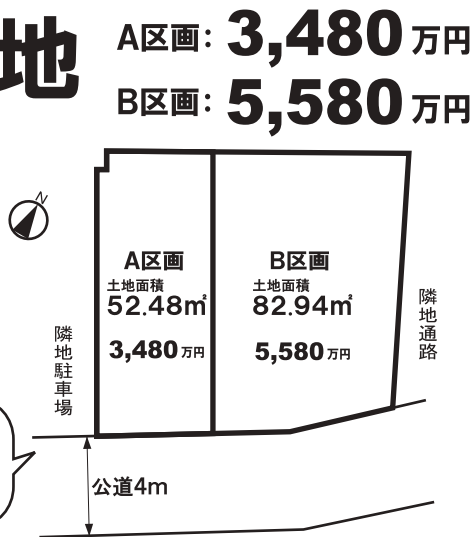
**NEW!** 溝口5丁目売地

高津駅徒歩8分  
溝の口駅徒歩12分

南道路 閑静な住宅地内  
日当たり良好

建物フリープラン  
ご希望の間取りで建築できます

ご計画に合わせて  
ご希望の区画を  
選んでください!



【物件概要】 所在：川崎市高津区溝口5丁目 地積：(A) 52.48㎡、(B) 82.94㎡ 地目：宅地  
用途地域：第一種住居地域 建ぺい率：60% 容積率：160% 接道：南側4m公道  
セットバック部分別 現況：上物あり 引渡日：相談 柏倉建設(株)建築条件付

木造3階建 延床面積：91.63㎡ 3LDK  
建物参考価格：1,950万円(税込)  
土地+建物参考価格：5,430万円(税込)

ホームページは最新情報を**毎日更新**  
<http://www.bird-i.co.jp> ※ほぼすべての物件が  
グーグルマップで確認できます

**NEW!** オーナーチェンジ  
1棟売アパート  
鷺沼駅徒歩13分  
7,980万円  
土地：104坪  
建物：87坪



1DK×1室、2DK×6室  
一部メゾネットタイプ  
満室稼働中

年収：546万円  
利回り：6.8%

【物件概要】 所在：川崎市宮前区有馬9丁目 土地：344㎡ 建物：289.81㎡  
構造：木・鉄筋コンクリート造地下1階付2階建 築年月：平成2年4月 用途地域：準住居地域  
建ぺい率：60% 容積率：200% 接道：南側6.5m公道 現況：賃貸中 引渡日：相談

オーナーチェンジ **NEW!**  
1棟売マンション  
鶴ヶ峰駅徒歩12分 鉄骨造

8,680万円

満室時年収：574.8万円  
利回り：6.6%

1DK×3室、2SDK×1室、3DK×3室



【物件概要】 所在：横浜市旭区白根3丁目  
交通：相鉄線「鶴ヶ峰」駅徒歩12分 土地：175.67㎡  
建物：311.77㎡ 構造：鉄骨造3階建 築年月：平成8年5月  
用途地域：第二種住居地域 建ぺい率：60% 容積率：200%  
接道：北東側6m公道 現況：賃貸中（一部サブリース中）

売地 土地  
価格 4,360万円  
武蔵新城駅徒歩20分  
武蔵小杉駅・溝の口駅行バス便あり  
南道路に面する角地  
日当たり良好

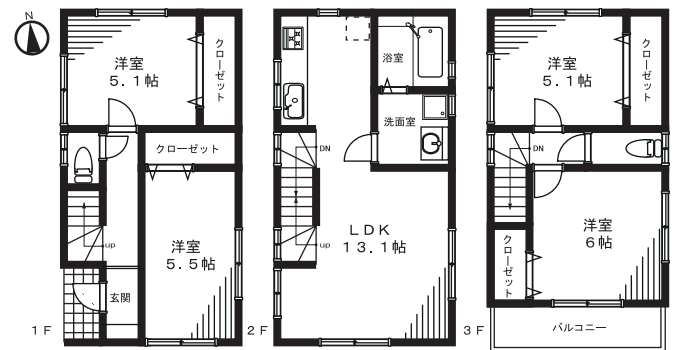


多摩川に近く、住環境良好  
お散歩、レジャー、スポーツなどを楽しめます!

建物プランもご相談ください  
分割購入相談可

【物件概要】 所在：川崎市高津区下野毛3丁目 交通：武蔵小杉バス9分徒歩6分  
地積：114.77㎡ 地目：畑 用途地域：準工業地域 建ぺい率：60% 容積率：160%  
接道：南東側4m公道 セットバック部分別 南側私道使用承諾あり 分割販売相談

**NEW!** 中古戸建 2,280万円  
向ヶ丘遊園駅徒歩21分  
平成20年築 4LDK+カースペース



【物件概要】 所在：川崎市多摩区枳形5丁目 土地：66.37㎡  
建物：87.70㎡ 間取：4LDK 構造：木造3階建  
築年月：平成20年12月 現況：居住中 引渡日：相談



\*取引態様：売主表記のない物件は媒介 \*広告作成中の売却済みに関してはご容赦ください。 \*現況と異なる場合は現況優先

売買  
専門

ストーンズ・グループ  
株式会社 バード

神奈川県知事(1)第29023号  
(公社)全日本不動産協会会員 (公社)不動産保証協会会員

〒213-0033 川崎市高津区下作延2-5-39

☎ 044-888-2240

ホームページは最新情報を**毎日更新** <http://www.bird-i.co.jp>