

売地 溝口5丁目

高津駅徒歩8分
溝の口駅徒歩12分

土地価格 **8,700**万円

南道路

閑静な住宅地内
日当たり良好
現況更地
建築条件なし

分割相談可能



【物件概要】 所在：川崎市高津区溝口5丁目
地積：135.42㎡ 地目：宅地 用途地域：第一種住居地域
建ぺい率：60% 容積率：160% 現況：更地
SB部分（6.51㎡）別 引渡日：残金決済後即

売地 溝の口 溝の口駅徒歩12分 津田山駅徒歩4分

土地 **76.89**㎡

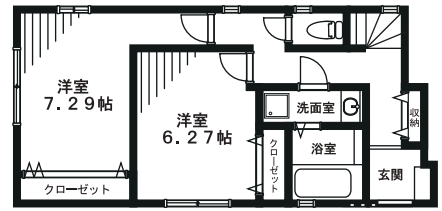
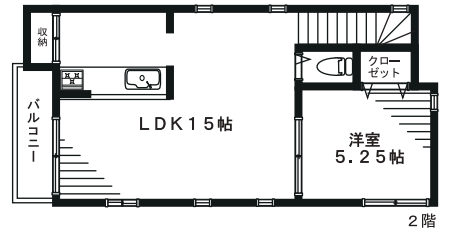
土地価格 **2,580**万円

平坦地
現況更地

建物フリープラン

好みのスタイルで建築できます

【物件概要】 所在：川崎市高津区下作延5丁目
地積：76.89㎡ 地目：宅地 現況：更地
用途地域：第一種中高層住居専用地域
建ぺい率：60% 容積率：160%
柏倉建設(株)建築条件付



建物参考プラン 3LDK

木造2階建 延床面積：82.33㎡
建物参考価格：1,700万円(税込)
土地+建物参考価格：4,280万円(税込)
※外構工事、地盤調査、地盤改良工事、給排水工事別途要

売却物件募集しています

DM、ホームページ、不動産検索サイト等で販売活動をし、
早期成約のお手伝いをします



RC造戸建 5LDK

PRICE DOWN!!

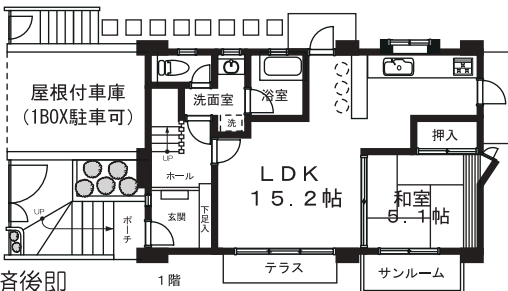
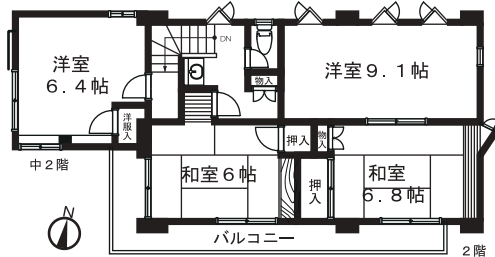
2,580万円

土地：165.38㎡

建物：122.56㎡

閑静な住宅街 日当たり良好
南側に広いお庭 地下倉庫あり

【物件概要】 所在：川崎市宮前区菅生3丁目
交通：溝の口駅バス18分「菅生三丁目」停歩4分
土地：165.38㎡ 建物：122.56㎡
構造：鉄筋コンクリート造2階建（一部木造）
築年月：昭和52年8月（平成6年12月増築）
用途地域：第一種低層住居専用地域
建ぺい率：50% 容積率：80%
接道：東側4.5m公道 現況：空家 引渡：残金決済後即



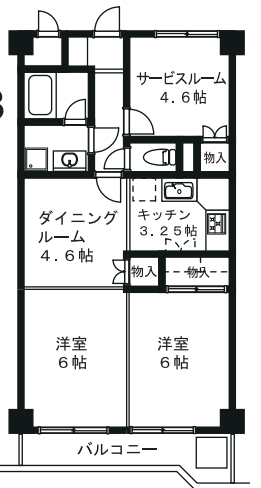
売マンション

ライオンズマンション小机第8

2SDK **1,250**万円

小机駅徒歩13分
新横浜駅徒歩18分

【物件概要】 所在：横浜市港北区鳥山町
専有面積：55.55㎡
建物構造：RC造4階建2階部分
築年月：昭和58年10月
管理費等：21,010円/月
現況：空家 引渡：残金決済後即



不動産の難しい業務も お引き受けします

最近では相続に関わる相談や貸家の立ち退き依頼などが
増えております。ほかにも隣接する第三者所有地を購入
したい、空家の調査をしてほしい、私道の持分を取得し
たいなど不動産に関わるご相談を不動産コンサルティング
グ・マスターが承ります。お気軽にご相談下さい。

- 任意売却
- 隣地購入
- 空家家の調査
- 競売相談
- 敷地の分割売却
- 相続 etc.

中古マンション 5LDK

PRICE DOWN!! 大幅に価格改定!

2,980万円

この広さを自由にお使いください!

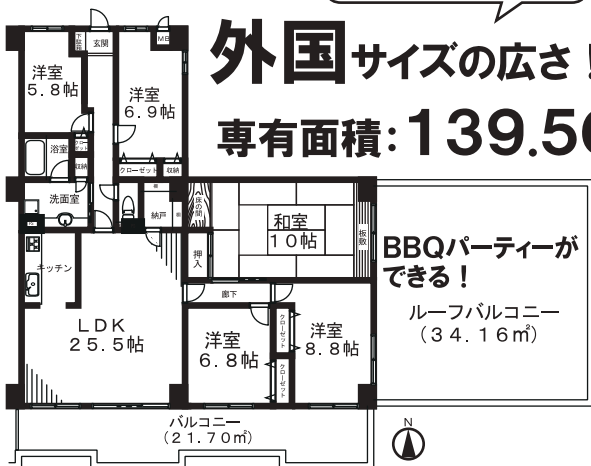
外国サイズの広さ!

専有面積：**139.50**㎡

コスモ梶ヶ谷グランヒルズ

一般的なマンションの2戸分の広さ!
東側3室は間仕切り壁を取りはらい、
約30帖の大きなスペースに
改造することも可能です。
住居に隣接したアトリエとして
お仕事に、趣味に使えます!

担当：佐藤 勇



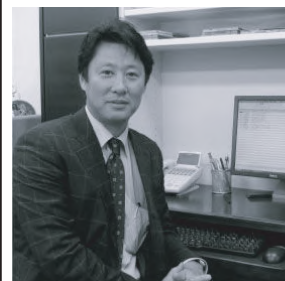
【物件概要】
所在：川崎市宮前区梶ヶ谷
交通：「梶ヶ谷」駅バス10分「山下」停歩6分
専有面積：139.50㎡ バルコニー：21.70㎡
ルーフバルコニー：34.16㎡（使用料1,230円/月）
築年月：平成2年7月 現況：空家
建物構造：RC造7階建4階部分
管理費等：49,500円/月
引渡：残金決済後即

税務

猪本会計事務所

「不動産税務」の
スペシャリスト

不動産会社のクライアント
を多数持ち、不動産関連
の税務に精通した税理士。
一般のお客様目線の的確
なアドバイスが信条です。



所長 猪本浩二郎税理士

*取引態様：媒介

*広告作成中の売却済みに関してはご容赦ください。

*図面等が現況と異なる場合は現況優先

売買
専門

ストーンズ・グループ
株式会社 **バード**

神奈川県知事(1)第29023号
(公社)全日本不動産協会会員 (公社)不動産保証協会会員

〒213-0033 川崎市高津区下作延2-5-39

☎ **044-888-2240**

ホームページは最新情報を**毎日更新** <http://www.bird-i.co.jp>